

## Schutz der Fließgewässer



Der Zustand unserer Fließgewässer verbessert sich allmählich. Sie bieten Lebensraum für den Eisvogel und entlang der Nidder fühlt sich sogar der Biber zu Hause.



## Unsere Zielsetzung

Nachhaltigkeit einfordern  
Zukunft sichern und gestalten.

Betreuung ökologisch wertvoller Biotope  
unserer Gemarkung.

Informationsveranstaltungen zu Natur- und  
Umweltschutz Themen.

Finanzielle Unterstützung regionaler  
Großprojekte wie etwa die Vogelsbergteiche  
bei Ober-Moos.

Finanzielle Unterstützung für Projekte des  
Landes- und Bundesverbandes.

## Ihr Beitrag

Sie können unser Engagement unterstützen,  
indem Sie Mitglied werden, bei einzelnen  
Projekten und Arbeitseinsätzen mitarbeiten  
oder uns durch eine Spende finanziell stärken.

*Fordern Sie weitere Informationen an:*  
[info@nabu-glauburg.de](mailto:info@nabu-glauburg.de)

[www.nabu-glauburg.de](http://www.nabu-glauburg.de)

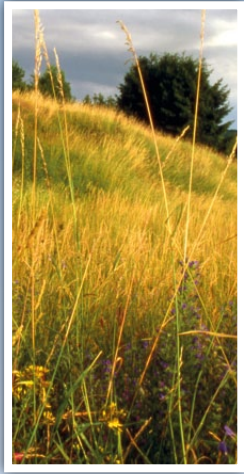


*Aktiv im  
Natur- und Umweltschutz  
vor Ort und überregional*



## Pflege des Lebensraums

Wir pflegen Magerrasenflächen, um den Lebensraum seltener Orchideen und Schmetterlingsarten zu erhalten.



## Kultur und Natur – Kopfweiden

Kopfweiden gehören seit alters her in unser Landschaftsbild. Früher nutzten die Menschen die jungen Weidentriebe zum Korbflechten. Durch den regelmäßigen Schnitt entsteht die charakteristische Verdickung am oberen Ende des Stamms mit ihren Vertiefungen und kleinen Höhlen. Darin siedeln sich seltene Insektenarten an, die auf moderndes Holz angewiesen sind.



## Natürlicher Hochwasserschutz

Umfangreiche Feuchtgebiete im natürlichen Überschwemmungsbereich der Nidder und Bleiche sind als Naturschutzgebiet ausgewiesen. Dort finden Vögel, Amphibien und sogar die Europäische Sumpfschildkröte eine neue Heimat. Sie galt in Hessen lange Zeit als ausgestorben.

